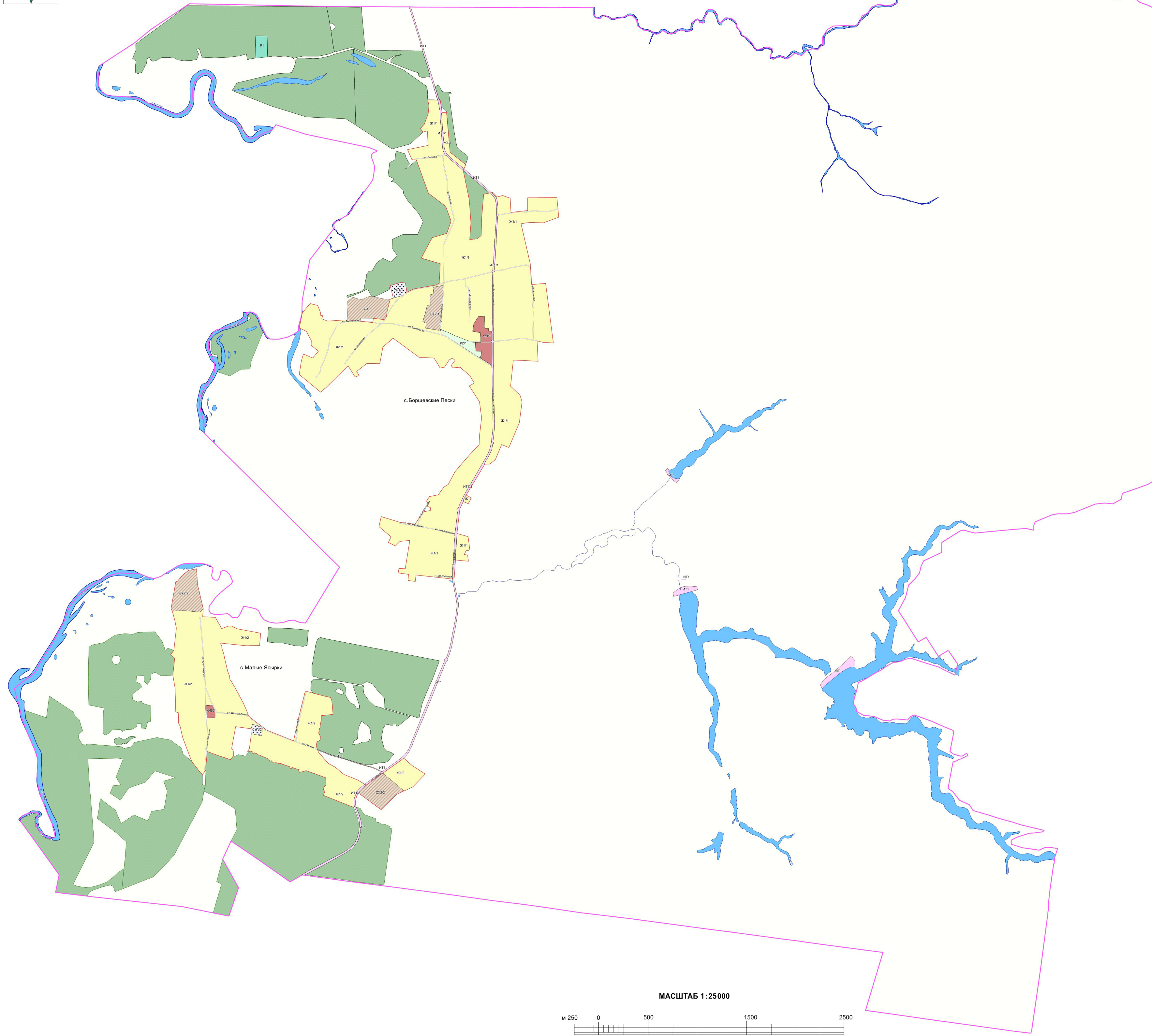




ПРАВИЛА ЗЕМЛЕПОЛЬЗОВАНИЯ И ЗАСТРОЙКИ

Карта градостроительного зонирования территории Борщевево-Песковского сельского поселения
Эртильского муниципального района Воронежской области



- УСЛОВНЫЕ ОБОЗНАЧЕНИЯ**
- Территориальные границы**
- Граница сельского поселения
 - Граница населенного пункта
- Территории, для которых градостроительные регламенты не устанавливаются**
- Земли лесного фонда
 - Земли, покрытые поверхностными водами
 - Сельскохозяйственные угодья в составе земель сельскохозяйственного назначения
- Территориальные зоны**
- Ж1/1** Зона застройки индивидуальными жилыми домами села Борщевские Пески
 - Ж1/2** Зона застройки индивидуальными жилыми домами села Малые Ясырки
 - ОД/1** Общественно-деловая зона села Борщевские Пески
 - ОД/2** Общественно-деловая зона села Малые Ясырки
 - Р1** Зона туристической и санаторно-курортной деятельности за границами населенных пунктов
 - Р2/1** Зона рекреационного назначения - объектов отдыха села Борщевские Пески
 - СХ2/1** Зона сельскохозяйственного производства села Борщевские Пески
 - СХ2/2** Зона сельскохозяйственного производства села Малые Ясырки
 - СХ2** Зона сельскохозяйственного производства за границами населенных пунктов
 - ИТ1/1** Зона улиц, дорог, инженерной и транспортной инфраструктуры села Борщевские Пески
 - ИТ1/2** Зона улиц, дорог, инженерной и транспортной инфраструктуры села Малые Ясырки
 - ИТ1** Зона улиц, дорог, инженерной и транспортной инфраструктуры за границами населенных пунктов
 - РИ1/1** Зона ритуальных объектов села Борщевские Пески
 - РИ1/2** Зона ритуальных объектов села Малые Ясырки
- Объекты транспортной инфраструктуры**
- Улично-дорожная сеть населенного пункта

МАСШТАБ 1:25000

